

アンケートのご協力ありがとうございました

2月にお送りさせていただきました満足度調査に対して、業務ご多忙の中、ご返信をいただき、誠にありがとうございました。

ご返信いただきました評価点の集計と、皆様からのコメントに関するお返事をご報告申し上げます。まだまだ至らぬ点も多いかと存じますが、今後とも引き続きよろしくお願ひ申し上げます。

ポシブル桂 スタッフ一同

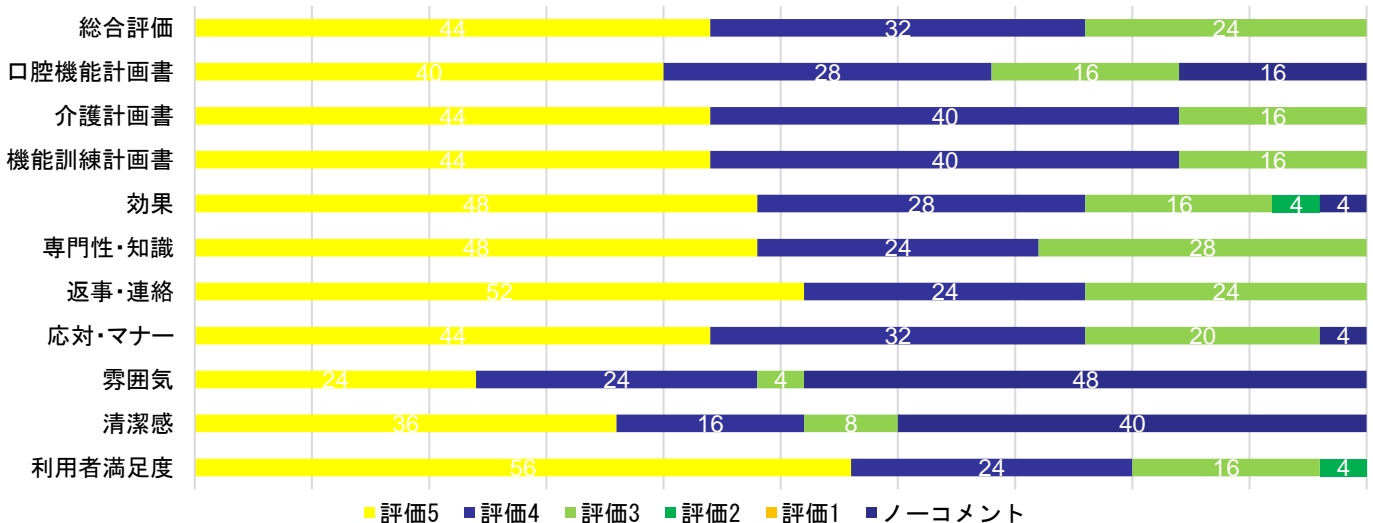
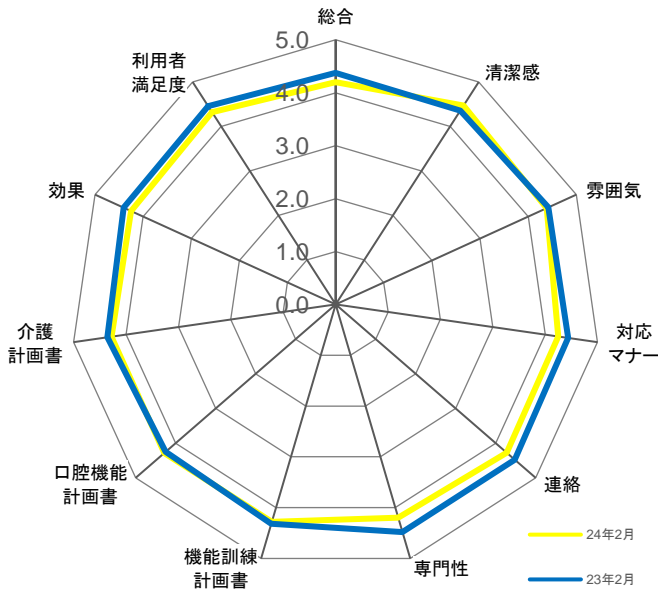
◎各項目の平均(前回調査時と比較)

左のクモの巣チャートは前回(昨年)の調査との差異を表しています。下の表は今回の評価の結果です。

全体的に高い評価をいただき、有り難く存じます。今後もスタッフ一同、よりいっそう気を引き締めて取り組んでまいります。

お気づきの点がございましたら、いつでも結構です。ご遠慮なくお申し付けください。皆様のお言葉が私たちの一番の糧です。

<裏面に皆様からのご意見・ご質問とそのご報告を掲載しています>



貴重なご意見を多数お寄せいただき、誠にありがとうございました。弊社の運営体制等につきまして、特にご意見を頂戴したものを下記にご紹介させていただきます。コメント内容は、趣旨を変えない程度に若干文言を変えさせていただいております。

ご意見・ご質問

スタッフからのお返事

福祉用具などの選定に協力いただきありがとうございます。



ありがとうございます。歩行補助具に関しては、ポシブルご利用中にお持ちいただければ、リハビリ専門職が使用方法なども含めてご説明させて頂くことが可能です。ぜひ、ご相談いただければと思います。

退院直後の利用者や専門職のアドバイスが必要な方にお勧めしています。専門的な意見が聞けることが、とても心強いです。



ありがとうございます。ご利用者様の疾患、病歴に対して専門的な知識を有するスタッフを中心に、安全に運動に取り組んでいただけるように職員一同で情報の共有を図っております。

見学会があれば尚良い



ポシブル桂のサービス内容を知って頂く為に、ケアマネジャー様にも見学に来て頂ければと思っております。ご連絡を頂きましたら日程などご提案させていただきます。

見学や体験利用できる日が限られている。



ご希望者様の体験・見学をお受け出来る日に限りがあり、ご迷惑をおかけしております。出来るだけ多くの日をご提案できるよう努めてまいります。

今の相談員の方と、やり取りはあまりありません。地区的に少し離れているのかな、と感じます。



こまめなご連絡が出来ず申し訳ありません。実績をお持ちするなど、より密な連携を図ることが出来ればと考えております。

本人の状態に変化があったときに、TELを早くにいただけていると思っておりますが、転倒が少しずつ増えているように思うため、気にかけてくださると助かります。



今後も引き続き、ご様子を見させていただきます。ご利用中のご様子や身体、精神面でのご状態に変化がありましたら、速やかにご報告させて頂ければと思っております。

送迎エリアが縮小されている？



送迎エリアに関しては、送迎車の向かっている方面によって限定されている日もございます。ご希望者様がおられましたら、ぜひ一度お問い合わせ頂ければ、対応可能な曜日など、ご提案させていただきます。

何かあればすぐに連絡が取りあえるので、ここに記載することはありません。



ありがとうございます。ご利用者様の变化など、出来るだけ共有させて頂ければと思っております。お気づきの点等ご連絡いただきましたら、スタッフ内で共有し、対応させていただきます。今後ともよろしく願いいたします。

ご協力ありがとうございました。今後ともどうぞよろしくお願いいたします。